



PRESENTATION

Référence produit: 250.0100 (MPP CASI)

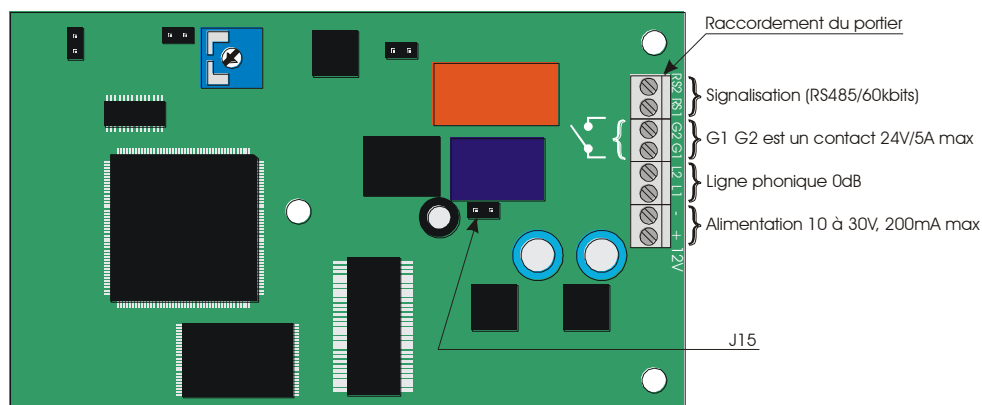
Le MPP CASI est un poste principal d'interphonie présenté en version platine avec accrochage mural. Il permet une liaison phonique avec tous les postes de la gamme **CASI**.

Il dispose des fonctions suivantes:

- **Sélection d'un ou de plusieurs postes**
 - Sélection d'un poste au clavier
 - Sélection d'un poste par l'annuaire
 - Sélection d'un poste par recherche alphanumérique dans l'annuaire
 - Sélection d'un poste appelant
 - Appel sélectif par touche directe
 - Sélection du dernier poste appelé
 - Mise en attente
 - Appel de groupe
- **Communication**
 - Combiné de discrétion (option)
 - Communication en simplex
 - Réglage des niveaux de phonie et sonnerie
 - Enregistrement des communications (Option)
- **Gestion de l'accès**
 - Programmation locale restreinte
 - Code d'accès
- **Gestion des appels entrants**
 - Liste d'attente
 - Gestion de priorité
 - Renvoi vers un autre poste
 - Suivez-moi
 - Transfert
 - Inhibition sonnerie
 - Décroché automatique
 - Débordement
 - Time out d'appel et de communication
- **Autres fonctions**
 - Mise en renvoi d'un poste vers un autre
 - télécommandes
 - Relais programmable
 - acquittement de défaut du relais



RACCORDEMENT



Le raccordement se fait par un bornier à vis intégré dans le MPP CASI (1mm² maxi). La commande de gâche fournit un contact sec unipolaire 24 volts/1A (NO par défaut et modifiable par programmation).

Adaptation de la ligne signalisation et de la ligne 0dB

Installer une résistance 120 ohms (fournie avec le poste) entre les points RS1 et RS2 des postes situés en bout de la ligne bus. Si la ligne bus comportant un à plusieurs postes est reliée à un central, seul le poste situé en bout de ligne bus le plus éloigné du central doit être équipé de la résistance.

Si un seul poste est relié à une ligne d'un central, il faut installer le cavalier J15 dans le poste (installé par défaut). La ligne 0dB est alors surveillée. Un éventuel défaut de connexion est alors signalé.

RACCORDEMENT DU MPP CASI SUR LA CENTRALE CASI M

Principe

Les postes sont reliés entre eux en bus à la centrale CASI M.



Raccordement de la ligne bus

La liaison bus entre les postes nécessite un câble 3 paires torsadées avec écran. Etablir la connexion point à point en respectant l'ordre des signaux.

Alimentation de la ligne bus

Si plusieurs postes sont installés sur un même bus, ils sont alimentés par une alimentation locale (bloc secteur 12V continu). L'alimentation de tous les postes peut être regroupée en un point dans la mesure où le poste le plus éloigné reçoit bien la tension minimale dans le cas où tous les postes consomment.

Si les postes sont reliés à des alimentations indépendantes (bloc secteur 12V continu), il faut toutefois relier leur masse respective (utiliser le drain du câble ou un fil supplémentaire).

Une communication simultanée sur une ligne bus

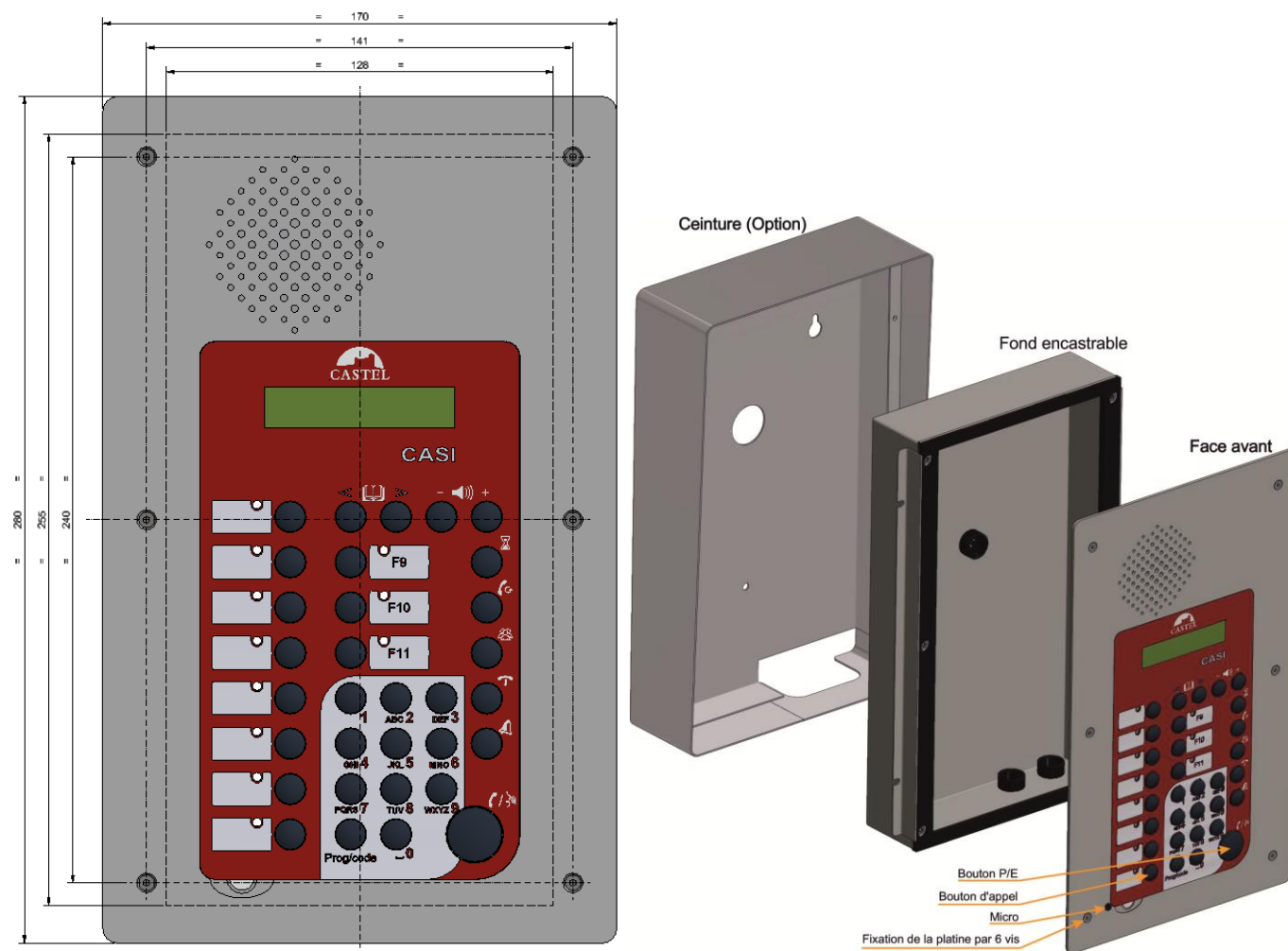
Sur une ligne bus, une seule communication pourra avoir lieu à la fois. Pendant que cette ligne bus est occupée, les postes équipés d'un affichage indiquent « OCCUPATION ». Toutefois les autres postes peuvent transmettre des appels ou des télécommandes.

CABLAGE

Le type de câble préconisé est un câble 6/10 ou 9/10 torsadé par paire (SYT1) avec écran.

- La longueur du câble entre le poste et le central doit être inférieure à 50 mètres en 9/10 pour permettre de téléalimenter le poste.
- Si plusieurs postes sont installés sur une même ligne bus, prévoir des alimentations locales au niveau de chaque poste.
- Si le poste n'est pas téléalimenté, la liaison entre le central peut monter à 1000 mètres en 6/10

INSTALLATION



Montage sur pupitre existant:

- Faire une découpe dans le support d'une dimension minimum de hauteur 255mm, de largeur 128mm et 6 trous de fixation.
- Prévoir une profondeur 50mm pour pouvoir encastrer le MPP.
- Fixer la face avant par 6 vis Ø3 maxi.

Montage avec fond encastrable:

- Faire une réservation dans le support d'une dimension minimum de hauteur 266mm, de largeur 167mm et de profondeur 49mm pour pouvoir encastrer le fond.
- Fixer la face avant avec les 6 vis FHC M3-12 fournies.

Montage en saillie (option)

- Monter la ceinture sur le support avec 3 vis Ø4,2 maxi.
- Positionner et fixer le fond dans la ceinture avec les 4 vis fournies (vis CS M3-16)
- Positionner et fixer La face avant sur le fond avec les 6 vis fournies (vis FHC M3-8).

UTILISATION

Réception d'appel

Quand le MPP CASI reçoit un appel, le numéro du poste appelant apparaît sur la ligne du bas de l'afficheur alternativement avec son libellé. L'opérateur sélectionne facilement le poste appelant en faisant un simple appui sur la touche "P/E". Si plusieurs appels arrivent en même temps, ils sont classés par ordre de priorité. Il peut faire défiler les postes appelants avec la touche "🔔" et le sélectionner par P/E.



Appel vers un autre poste

L'opérateur peut aussi appeler un poste grâce à l'annuaire ou en composant directement un numéro grâce au clavier numérique.



Etablissement de la communication

Un des postes appelés a la possibilité d'établir la communication à tout moment en sélectionnant le poste appelant grâce à un appui sur la touche P/E. La communication a lieu en simplex. L'opérateur peut forcer la parole en appuyant sur la touche P/E.

Puissance

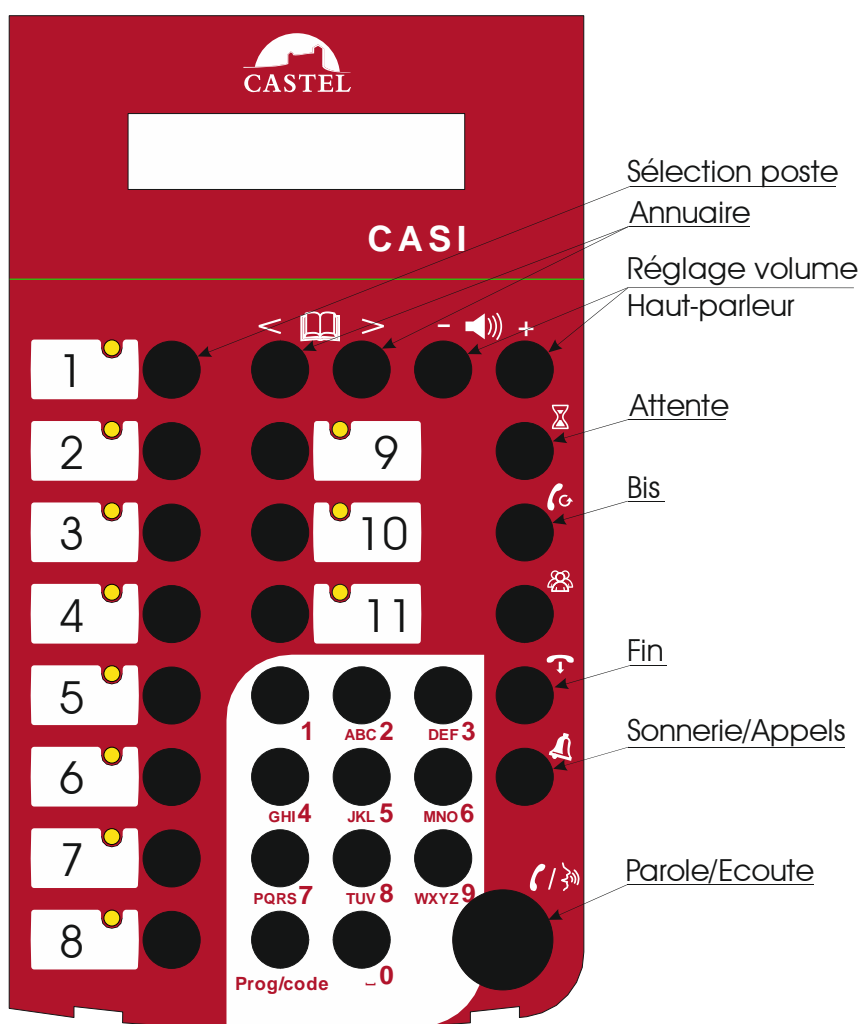
La puissance de phonie et de sonnerie est réglable grâce aux touches  .

Sonnerie

Le niveau de sonnerie au poste est réglable pendant que la sonnerie retenti au poste en mode technique. Si l'appareil est au repos, l'appui sur "🔔" active cette sonnerie et permet son réglage grâce aux touches  .

Réception d'appel

Quand un poste reçoit un appel, le numéro du poste appelant apparaît sur la ligne du bas de l'afficheur alternativement avec son libellé. L'opérateur sélectionne facilement le poste appelant en faisant un simple appui sur la touche "P/E". Si plusieurs appels arrivent en même temps, ils sont classés par ordre de priorité. Il peut faire défiler les postes appelants avec la touche "🔔" et le sélectionner par P/E.



PROGRAMMATION

Le poste est programmé grâce à un ordinateur PC relié au réseau "maylis" ou grâce à un des postes MPP du réseau. Il faut programmer pour le poste MPP:

- Le type Activation Renvoi (10) pour F1 avec l'adresse de la centrale à renvoyer (1001).
- D'autres fonctions peuvent être programmées pour les boutons et le relais. **Voir documentation SYSTEME "maylis" réf. 600.0090)**

CARACTERISTIQUES TECHNIQUES

Conformités aux normes européennes

- Des règles de sécurité selon norme EN 60950
- D'émission CEM selon norme EN 55022 classe B
- D'immunité CEM selon norme EN 55082-1

Caractéristiques mécaniques

- Degré de protection IP40 selon EN 60529
- Face avant en aluminium anodisé.
- Montage en saillie ou encastré.
- Dimensions: Face avant: H 280 x L 170mm
- Fond encastrable: H 264 x L 166 x P 47mm
- Ceinture (Option): H 282,5 x L 172,5 x P 65mm
- Poids : 1,5Kg

Caractéristiques électriques générales

- Protection contre les chocs électriques classe 1 selon EN 60950.
- Température de stockage : -20° / +70°C.
- Température de fonctionnement : 0 à +50°C.
- Alimentation : 15VDC (15V à 30V).
- Consommation: 2VA - Alimentation: 12VDC (12V à 30V).
- Puissance HP: 2 Watts.

Configuration par défaut (sortie usine)

- L'adresse du poste est 1000.
- La touche fonction F1 active ou désactive le renvoi de la centrale d'adresse 1001.
- Le poste est en simplex (appuyer sur P/E pour parler et relâcher pour écouter).



Protection de l'environnement :

Éliminez ce produit conformément aux règlements sur la préservation de l'environnement.